

Tribunale Ordinario di MILANO

Procedura di Esecuzioni Immobiliare
Ruolo Generale n. 1301/2020

Arch. Giuseppe Barone _ Albo C.T.U. n. 15.129 Civile _ 1.369 Penale

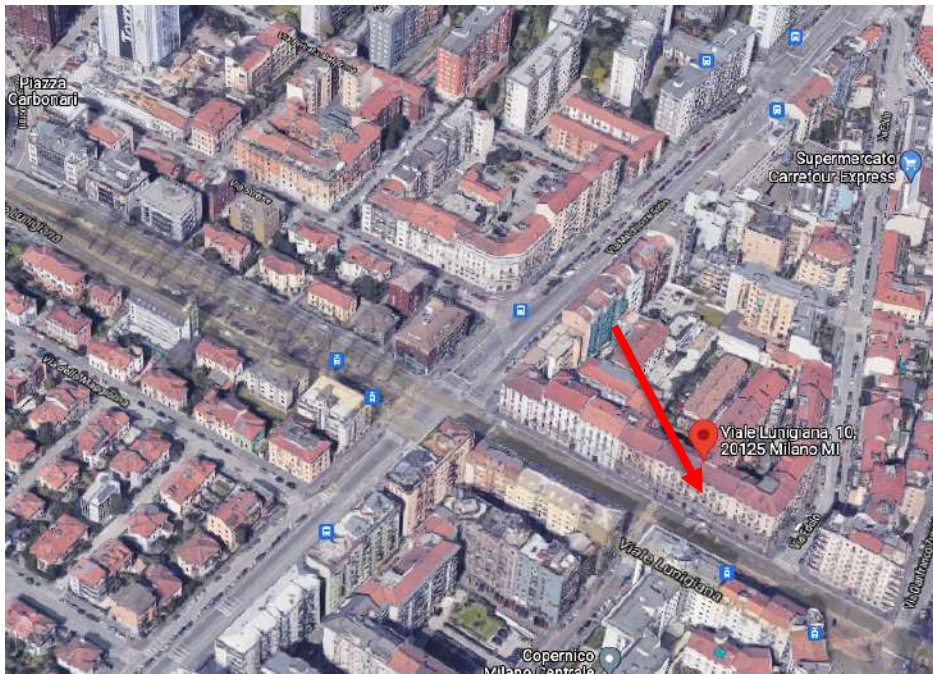


Foto _

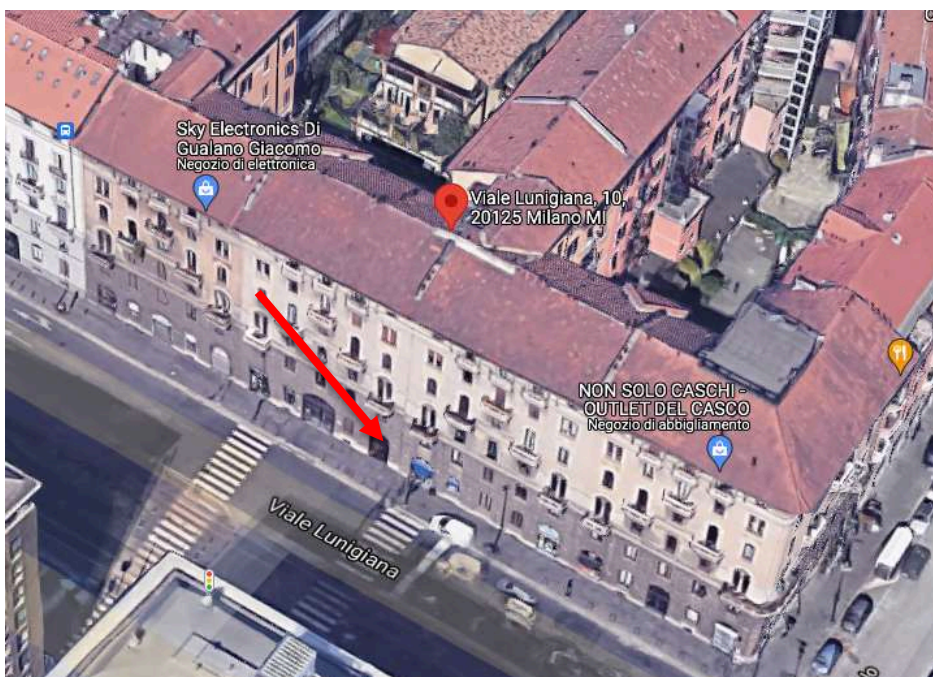


Foto _

Abitazione _ Viale Lunigiana, 10 _ Milano

foglio n. **227** particella n. **109 sub 27 _ P5 - P6**

GBR

architetto



Foto [_632b9](#)



Foto [_632b9](#)

Firmato Da: BARONE GIUSEPPE Emesso Da: ARUBAPEC S.P.A. NG CA 3 Serial#: 338d762990e2b78a8372df5c27632b9



Foto

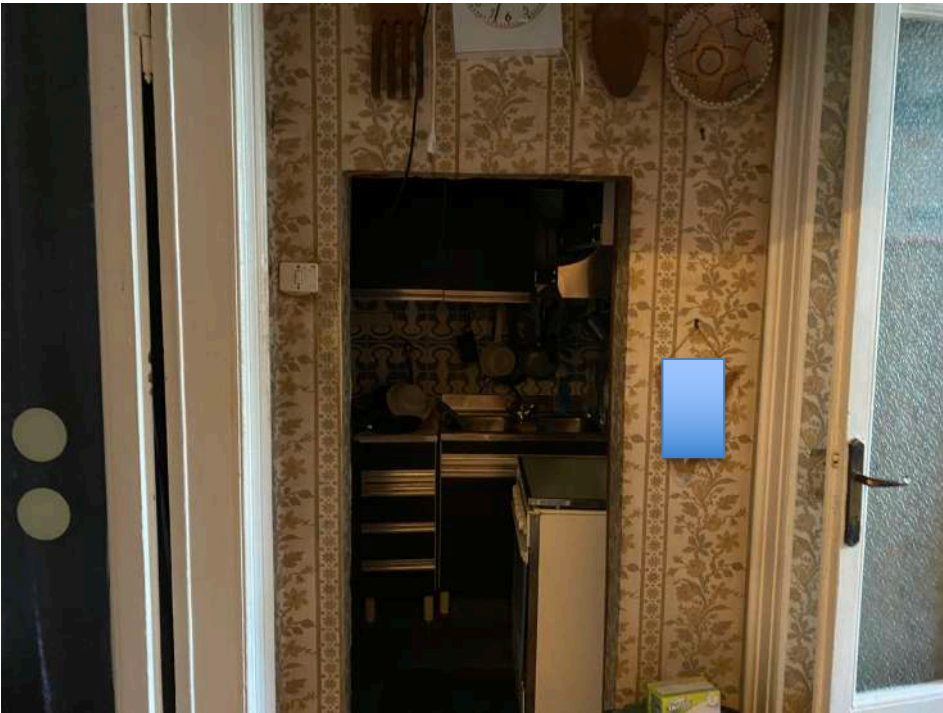


Foto

Firmato Da: BARONE GIUSEPPE Emesso Da: ARUBAPEC S.P.A. NG CA 3 Serial#: 338d762990e2b78a8372df5c27632b9



Foto_03



Foto_04

Firmato Da: BARONE GIUSEPPE Emesso Da: ARUBAPEC S.P.A. NG CA 3 Serial#: 338d762990e2b78a8372df5c27632b9



Foto_1632b9



Foto_1632b9

Firmato Da: BARONE GIUSEPPE Emesso Da: ARUBAPEC S.P.A. NG CA 3 Serial#: 338d762990e2b78a8372df5c27632b9



architetti





Foto _

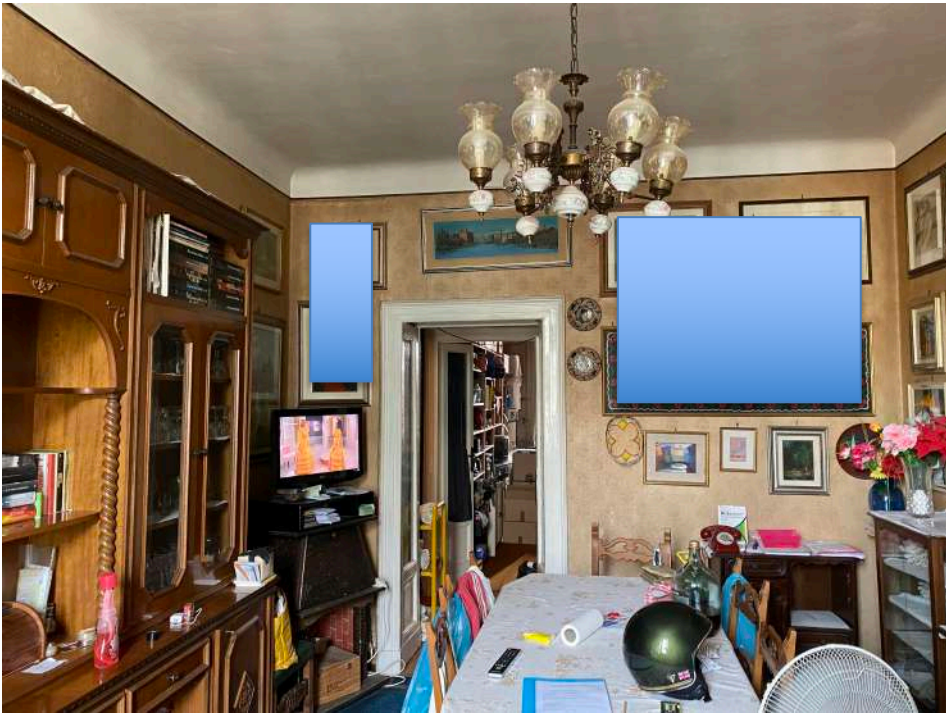
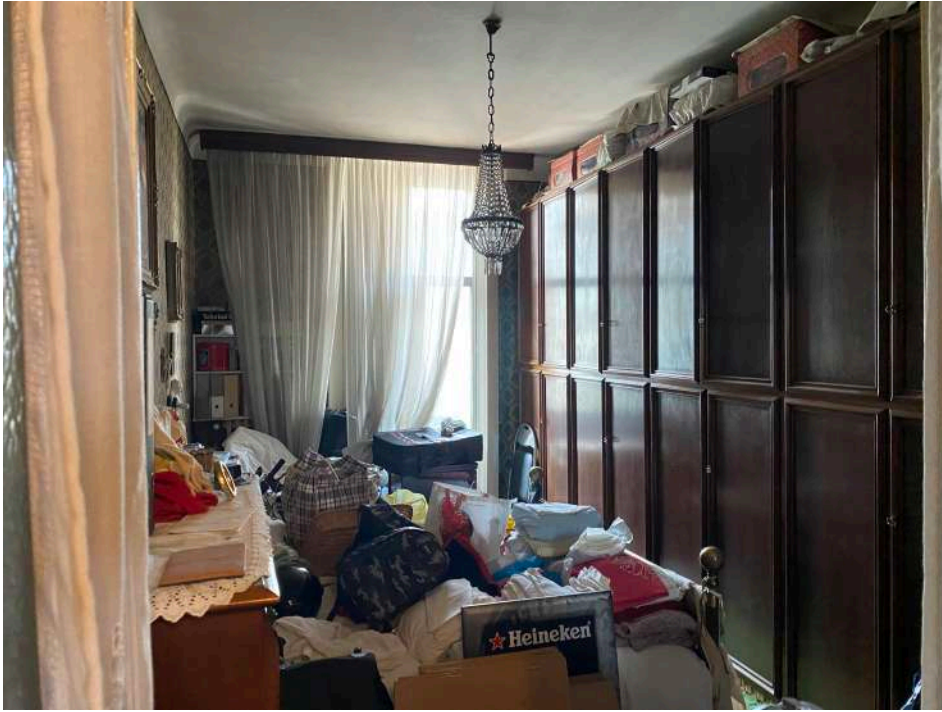


Foto _

Firmato Da: BARONE GIUSEPPE Emesso Da: ARUBAPEC S.P.A. NG CA 3 Serial#: 338d762990e2b78a8372df5c27632b9



Foto_ [1](#)



Foto_ [2](#)

Firmato Da: BARONE GIUSEPPE Emesso Da: ARUBAPEC S.P.A. NG CA 3 Serial#: 338d762990e2b78a8372df5c27632b9

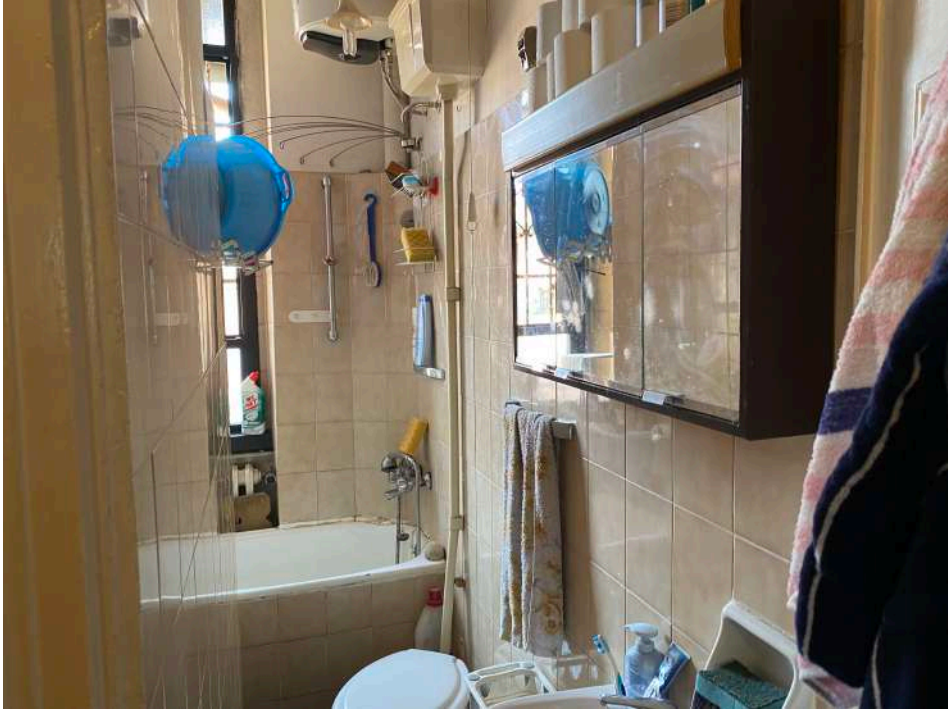


Foto _



Foto _

Firmato Da: BARONE GIUSEPPE Emesso Da: ARUBAPEC S.P.A. NG CA 3 Serial#: 338d762990e2b78a8372df5c27632b9



architettura





Foto_



Foto_

Firmato Da: BARONE GIUSEPPE Emesso Da: ARUBAPEC S.P.A. NG CA 3 Serial#: 338d762990e2b78a8372df5c27632b9



Foto_ [1](#)



Foto_ [2](#)

Firmato Da: BARONE GIUSEPPE Emesso Da: ARUBAPEC S.P.A. NG CA 3 Serial#: 338d762990e2b78a8372df5c27632b9